

INFORME TÉCNICO DIARIO Nº 181

El IDEAM comunica al Sistema Nacional de Gestión del Riesgo (SNGR) y al Sistema Nacional Ambiental (SINA).

Bogotá D. C., viernes 30 de junio de 2017.

Hora de actualización:
11:46 a. m. HLC

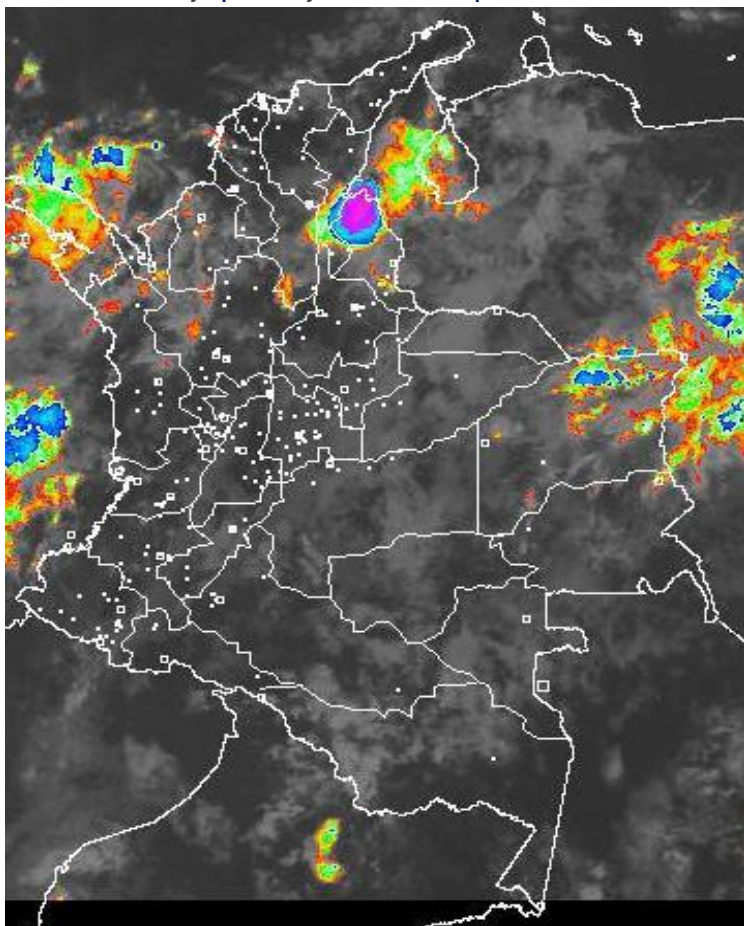


CONDICIONES HIDROMETEOROLÓGICAS ACTUALES

Durante la mañana han predominado las condiciones de tiempo seco en gran parte del país con cielo entre parcial y mayormente cubierto. Sin embargo, se han registrado lluvias sobre Norte de Santander, Cesar y nororiente de Vichada; lluvias menos intensas sobre sectores de Córdoba, sur de Bolívar, norte de Chocó, norte de Antioquia y oriente de Cundinamarca. En horas de la tarde y noche, se prevé mayor nubosidad con precipitaciones sobre Córdoba, occidente de Antioquia, norte de Cesar y Magdalena, sur de la Guajira, sur de Santander, oriente de Cundinamarca, Chocó, Valle, oriente de Vichada y Guainía y occidente de Meta y Arauca. entos de lluvia intensa.

IMAGEN SATELITAL

Canal Infrarrojo | 30 de junio de 2017 | Hora 8:45 a.m. HLC



Consulte todos los días el pronóstico del tiempo y las alertas hidrometeorológicas vigentes del **IDEAM**, en un formato de calidad. Alrededor de las 7:30 a. m. está a disposición del público en www.ideam.gov.co.

Se puede ver también en dispositivos móviles **AQUÍ**





LO MÁS DESTACADO

LLUVIAS REGISTRADAS EN LAS ÚLTIMAS 24 HORAS

- Incremento importante de las precipitaciones en las últimas 24 horas; los mayores volúmenes se presentaron en las regiones Orinoquía y Andina, y en sectores aislados de las regiones Orinoquía y Pacífica. La mayor precipitación se registró en el municipio de **San Pablo de Borbur (Boyacá)**, con **130.0 mm**.

ALERTA ROJA

- Por niveles muy altos (y en algunos casos superiores a las cotas de afectación), en varias corrientes de los siguientes departamentos: Guainía, Magdalena, Meta y Córdoba.
- Por probabilidad muy alta de deslizamientos de tierra detonados por lluvias, en sectores inestables o de alta pendiente, localizado en Villavicencio (Meta).

ALERTA NARANJA

- Por niveles altos, en varias corrientes de los siguientes departamentos: Sucre, Córdoba, Atlántico, Antioquia, Valle del Cauca y Chocó.
- Por probabilidad moderada de deslizamientos de tierra detonados por lluvias, en sectores inestables o de alta pendiente, localizados en las regiones Caribe, Andina, Orinoquía y Pacífico.
- Por posibilidad moderada de incendios de la cobertura vegetal en algunos municipios de los departamentos de Nariño y Tolima.
- Por tiempo lluvioso en el mar Caribe.

ALERTA AMARILLA

- Por niveles con moderada tendencia al ascenso, en varias corrientes de los siguientes departamentos: Santander, Caldas, Risaralda, Antioquia, Chocó, Córdoba, Cesar, Bolívar, Nariño y Caquetá.
- Por probabilidad baja de deslizamientos de tierra detonados por lluvias, en sectores inestables o de alta pendiente, localizados en áreas de las regiones Caribe, Andina, Pacífica, Orinoquía y Amazonía.
- Por viento y oleaje en el mar Caribe.
- Por tiempo lluvioso y pleamar en el Océano Pacífico.

PRONÓSTICO CONDICIONES METEOROLÓGICAS ESPECIALES

ÁREA DEL VOLCÁN GALERAS

Se estima que durante gran parte de la jornada se presente tiempo seco, aunque al finalizar el día se incrementará la nubosidad.

El SERVICIO GEOLÓGICO COLOMBIANO reporta en nivel AMARILLO (III): CAMBIOS EN EL COMPORTAMIENTO DE LA ACTIVIDAD VOLCÁNICA. Lat: 155 Lon: -77.37

ELEVACIÓN (pies)	DIRECCIÓN	VELOCIDAD	
		NUDOS	Km/h
10,000	SURESTE	10 - 15	18 - 27
18,000	SURESTE	15 - 20	27 - 36
24,000	ESTE	15 - 20	27 - 36
30,000	NOROESTE	20 - 25	36 - 45

ÁREA DEL VOLCÁN NEVADO DEL HUILA

Preveerán las condiciones de tiempo seco en las primeras horas del día. Al final de la tarde no se descartan algunas lloviznas en el sector.

El SERVICIO GEOLÓGICO COLOMBIANO reporta en nivel AMARILLO (III): CAMBIOS EN EL COMPORTAMIENTO DE LA ACTIVIDAD VOLCÁNICA. Lat: 2.92 Lon: -76.05

ELEVACIÓN (pies)	DIRECCIÓN	VELOCIDAD	
		NUDOS	Km/h
10,000	SURESTE	5 - 10	9 - 18
18,000	SURESTE	15 - 20	27 - 36
24,000	NORESTE	15 - 20	27 - 36
30,000	NORESTE	20 - 25	36 - 45

ÁREA DEL VOLCÁN CERRO MACHÍN

A lo largo de la jornada se estima cielo entre parcial y mayormente cubierto con predominio de tiempo seco.

El SERVICIO GEOLÓGICO COLOMBIANO reporta en nivel AMARILLO (III): CAMBIOS EN EL COMPORTAMIENTO DE LA ACTIVIDAD VOLCÁNICA. Lat: 4.80 Lon: -75.62

ELEVACIÓN (pies)	DIRECCIÓN	VELOCIDAD	
		NUDOS	Km/h
10,000	SURESTE	5 - 10	9 - 18
18,000	SURESTE	10 - 15	18 - 27
24,000	ESTE	15 - 20	27 - 36
30,000	NORESTE	20 - 25	36 - 45

ÁREA DEL VOLCÁN NEVADO DEL RUIZ

En las horas de la mañana se prevé tiempo seco. Después del mediodía se incrementará la nubosidad con precipitaciones.

El SERVICIO GEOLÓGICO COLOMBIANO reporta en nivel AMARILLO (III): CAMBIOS EN EL COMPORTAMIENTO DE LA ACTIVIDAD VOLCÁNICA. Lat: 4.89 Lon: -75.32

ELEVACIÓN (pies)	DIRECCIÓN	VELOCIDAD	
		NUDOS	Km/h
10,000	SURESTE	5 - 10	9 - 18
18,000	SURESTE	10 - 15	18 - 27
24,000	ESTE	15 - 20	27 - 36
30,000	NORESTE	20 - 25	36 - 45

ÁREA DEL COMPLEJO VOLCÁNICO CHILES-CERRO NEGRO DE

A lo largo de la jornada se estima cielo entre parcial y mayormente cubierto con predominio de tiempo seco.

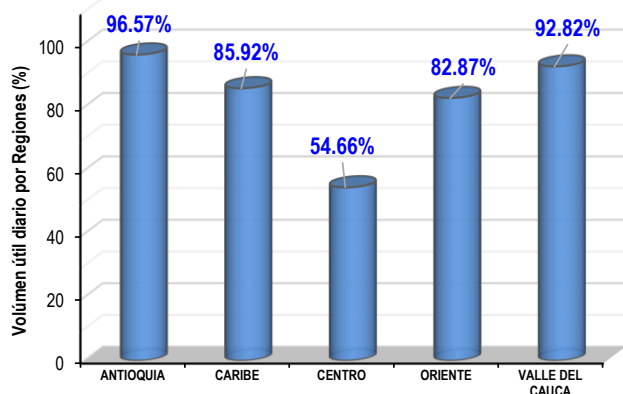
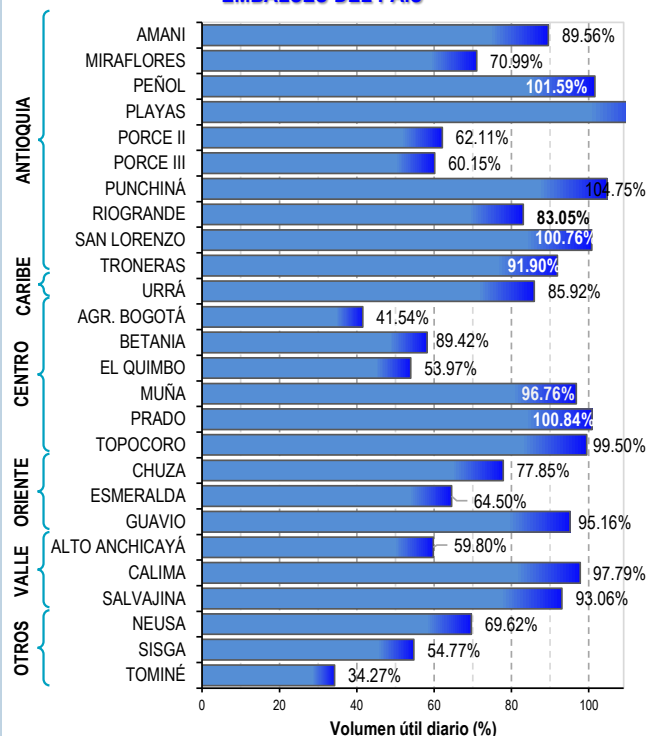
El SERVICIO GEOLÓGICO COLOMBIANO reporta en nivel AMARILLO (III): CAMBIOS EN EL COMPORTAMIENTO DE LA ACTIVIDAD VOLCÁNICA. Lat: 0.81 Lon: -77.93 Lat: 0.76 Lon: -77.95

ELEVACIÓN (pies)	DIRECCIÓN	VELOCIDAD	
		NUDOS	Km/h
10,000	SURESTE	5 - 10	9 - 18
18,000	SURESTE	15 - 20	27 - 36
24,000	ESTE	15 - 20	27 - 36
30,000	NORESTE	20 - 25	36 - 45

ESTADO DE LOS EMBALSES

A continuación se relaciona el volumen útil diario de los principales embalses del país (expresado en porcentaje), de acuerdo con la información reportada por XM S.A. E.S.P en la siguiente dirección electrónica: <http://ido.xm.com.co/ido/SitePages/hidrologia.aspx?q=reservas>

VOLUMEN ÚTIL DIARIO EN LOS PRINCIPALES EMBALSES DEL PAÍS



Para estar informado diariamente de lo que pasa con el **pronóstico del tiempo y las alertas.**

Síguenos en Twitter
@IDEAMColombia



PRECIPITACIONES

A continuación se relacionan los municipios donde en las últimas 24 horas se registraron precipitaciones iguales o superiores a 35.0 mm.

Se aclara que las precipitaciones indicadas en los municipios, realmente corresponden a aquellos puntos en los cuales el IDEAM tiene estaciones de monitoreo, pero no necesariamente quiere decir que el dato corresponda a las lluvias que se presentaron directamente sobre el área urbana en donde se concentra la mayor población. En ocasiones la estación sobre la cual se destaca el mayor valor de precipitación, a pesar de pertenecer al municipio, puede quedar alejada del centro poblado principal.

DEPARTAMENTO	MUNICIPIO
ANTIOQUIA	Apartadó (66.0), San Francisco (66.0), Peñol (53.4), Yarumal (45.0), Gómez Plata (45.0), Valparaíso (45.0), Angostura (44.0), Jericó (42.0), Frontino (42.0).
BOLÍVAR	Pinillos (53.8).
BOYACÁ	San Pablo de Borbur (130.0) , Campohermoso (58.3).
CALDAS	Victoria (65.4), Pensilvania (65.0), Marquetalia (52.5), Samaná (52.0).
CASANARE	Sabanalarga (84.0), Yopal (44.0).
CESAR	Pailitas (63.0).
CÓRDOBA	Montelíbano (56.3).
META	Acacías (48.0), Villavicencio (40.0) -estación ubicada al S de la ciudad-.
SANTANDER	Mogotes (64.4), Encino (45.6).
TOLIMA	Armero (60.2), Mariquita (42.0).

Para estar informado diariamente de lo que pasa con el **pronóstico del tiempo y las alertas**.

Síguenos en Twitter
@IDEAMColombia



TEMPERATURAS MÁXIMAS

A continuación se relacionan los municipios donde en las últimas 24 horas se registraron temperaturas iguales o superiores a 35.0 °C.

Se aclara que las temperaturas indicadas en los municipios, realmente corresponden a aquellos puntos en los cuales el IDEAM tiene estaciones de monitoreo, pero no necesariamente quiere decir que el dato corresponda a las temperaturas que se presentaron directamente sobre el casco urbano en donde se concentra la mayor población. En ocasiones la estación sobre la cual se destaca el mayor valor de temperatura, a pesar de pertenecer al municipio, puede quedar alejada del centro poblado principal.

DEPARTAMENTO	MUNICIPIO
CÓRDOBA	Ayapel (35.2).
CESAR	Bosconia (35.4).
CUNDINAMARCA	Jerusalén (37.0).
TOLIMA	Natagaima (36.0)



PRONÓSTICO METEOROLÓGICO

Viernes 30 de junio y sábado 01 de julio de 2017



REGIÓN	PRONÓSTICO
SABANA DE BOGOTÁ	<p>VIERNES. En la mañana cielo parcial a mayormente cubierto con predominio de tiempo seco en gran parte de la ciudad y la Sabana, salvo por lloviznas en zonas del sur y oriente de la ciudad. En la tarde se estima cielo parcialmente cubierto con predominio de tiempo seco en la mayor parte del área; sin embargo, no se descartan lloviznas al oriente y sur de la ciudad y norte de la Sabana. En horas de la noche se espera cielo parcialmente cubierto con predominio de tiempo seco.</p> <p>SÁBADO. Durante la jornada se prevé cielo entre parcial y mayormente nublado con predominio de tiempo seco y probabilidad de lluvias ligeras en horas de la tarde sobre el oriente del área.</p>
CARIBE	<p>VIERNES. En las primeras horas de la mañana se estima nubosidad concentrada sobre el sur de la región acompañada de lluvias en sectores de Córdoba, Sucre y sur de Bolívar. Alta probabilidad de actividad eléctrica en los momentos de lluvia intensa. En el resto de la región cielo parcialmente cubierto con tiempo seco. En horas de la tarde se prevé cielo entre parcial y mayormente cubierto con probabilidad de lluvias en sectores de Córdoba, Bolívar, sur de La Guajira, norte de Magdalena y Cesar. Posibilidad de actividad eléctrica en las horas de lluvia más intensa. En horas de la noche las lluvias se concentrarán en Córdoba, sur de Sucre, Golfo de Urabá; lluvias ligeras son previstas sobre norte de Magdalena.</p> <p>SÁBADO. En la mañana cielo parcialmente cubierto con probabilidad de lluvias sobre el sur de Córdoba, en el resto de la región tiempo seco. En horas de la tarde se prevén precipitaciones entre ligeras y moderadas en Córdoba, norte y sur de Bolívar y norte de Magdalena y de Cesar.</p>
ARCHIPIÉLAGO DE SAN ANDRÉS, PROVIDENCIA Y SANTA CATALINA	<p>VIERNES. En horas de la mañana se espera cielo mayormente cubierto con tiempo seco, con probabilidad de lloviznas al medio día. En la tarde persistirá el cielo entre parcial y mayormente cubierto con tiempo seco, no se descartan lloviznas ocasionales en San Andrés. En horas de la noche cielo parcialmente cubierto con predominio de tiempo seco, aunque no se descartan lloviznas en la zona.</p> <p>SÁBADO. Durante la jornada se prevé cielo entre parcial a mayormente cubierto con precipitaciones a diferentes horas del día.</p>
MAR CARIBE	<p>VIERNES. Se prevén lluvias de variada intensidad en áreas del occidente y centro del mar Caribe colombiano, especialmente en horas de la mañana.</p> <p>SÁBADO. Se estiman precipitaciones en el occidente del mar Caribe nacional, el golfo de Urabá y en cercanías a la costas de Córdoba, con probabilidad de actividad eléctrica, especialmente en la madrugada y en horas de la tarde.</p>





PRONÓSTICO METEOROLÓGICO

Viernes 30 de junio y sábado 01 de julio de 2017



REGIÓN	PRONÓSTICO
ANDINA	<p>VIERNES. En horas de la mañana cielo parcialmente cubierto con lluvias en sectores de Antioquia, Caldas, Risaralda y Norte de Santander; lloviznas en las primeras horas del día sobre sectores de Cundinamarca. En el resto de la región predominio de tiempo seco. En horas de la tarde se prevé aumento de nubosidad con probabilidad de lluvias en amplios sectores de Antioquia, Santander, Eje Cafetero, Boyacá y norte y oriente de Cundinamarca. En horas de la noche persistirá el cielo entre parcial y mayormente cubierto con precipitaciones en Antioquia, Santander, Norte de Santander, norte de Cundinamarca, Caldas y Risaralda.</p> <p>SÁBADO. En horas de la mañana se prevé cielo parcialmente cubierto con precipitaciones en el norte de Antioquia, sur de Santander, oriente de Cundinamarca y Boyacá. En horas de la tarde y la noche se estiman lluvias entre ligeras y moderadas en Antioquia, sur y oriente de Santander, oriente y norte de Cundinamarca, occidente de Boyacá y Eje cafetero.</p>
INSULAR PACÍFICO	<p>VIERNES. En Gorgona se espera abundante nubosidad con precipitaciones en horas de la mañana y la noche. En Malpelo la mayor probabilidad de lluvias se espera en la mañana.</p> <p>SÁBADO. Cielo parcialmente cubierto con predominio de tiempo seco y nubosidad variada a lo largo de la jornada en Gorgona. Se prevé tiempo seco a lo largo de la jornada en Malpelo.</p>
PACÍFICO	<p>VIERNES. En horas de la mañana se prevé cielo entre parcial y mayormente cubierto con lluvias en Chocó y sectores de Valle del Cauca; lloviznas en Cauca. En horas de la tarde se estima cielo mayormente cubierto con lluvias sobre sectores del centro y sur de Chocó, Valle del Cauca y occidente de Cauca, lloviznas en Nariño. En horas de la noche las lluvias se concentrarán en sectores de Chocó, norte y oriente de Valle del Cauca y lloviznas sobre Cauca y Nariño.</p> <p>SÁBADO. En horas de la mañana se estima cielo parcialmente cubierto con lluvias en el sur de Chocó y en el litoral de Valle del Cauca. En horas de la tarde y la noche se prevé aumento de nubosidad con lluvias ligeras y moderadas sectores de Chocó y Valle.</p>
OCÉANO PACÍFICO	<p>VIERNES. Se estiman precipitaciones, de variada intensidad, tanto en el litoral como en alta mar, especialmente en horas de la mañana. En la noche las lluvias se esperan hacia el litoral de Chocó y Valle del Cauca.</p> <p>SÁBADO. Se estiman lluvias en cercanías a la costa y en a lo largo de la cuenca Pacífica, especialmente en la madrugada y nuevamente en la noche.</p>





PRONÓSTICO METEOROLÓGICO

Viernes 30 de junio y sábado 01 de julio de 2017



REGIÓN	PRONÓSTICO
ORINOQUIA	<p>VIERNES. En horas de la mañana se prevén condiciones nubosas con precipitaciones de variada intensidad sobre Vichada; lluvias ligeras y lloviznas sobre sectores de Meta y Arauca, incluido sectores aledaños al piedemonte. En horas de la tarde se espera aumento de la nubosidad con lluvias en Vichada, sectores de Arauca y Occidente de Meta y Casanare. En horas de la noche las precipitaciones se esperan en el occidente de Casanare, Arauca y Meta.</p> <p>SÁBADO. En horas de la mañana y la tarde se estiman condiciones nubosas con precipitaciones dispersas, entre ligeras y moderadas, las más fuertes en Vichada. En horas de la noche son posibles lluvias en el oriente de Vichada y occidente de Arauca, en el resto de la región tiempo seco.</p>
AMAZONIA	<p>VIERNES. En horas de la mañana la región tendrá cielo entre parcial y mayormente cubierto, con precipitaciones ligeras en zonas de Amazonas y Vaupés; lloviznas sobre Caquetá y Putumayo. En el resto de la región predominio de tiempo seco. En horas de la tarde se espera cielo parcialmente cubierto con lluvias de variada intensidad al oriente de Guainía, Vaupés, Guaviare y Caquetá; en el resto de la región se estima tiempo seco. Durante la noche, las lluvias se concentrarán en Guainía, sectores de Caquetá y Putumayo. En el resto de la región se prevé tiempo seco.</p> <p>SÁBADO. Nubosidad variada con precipitaciones entre ligeras y moderadas en sectores de Vaupés, Guaviare y Guainía, especialmente en horas de la tarde y la noche.</p>

Planeando tu día?
Descarga YA y conoce...



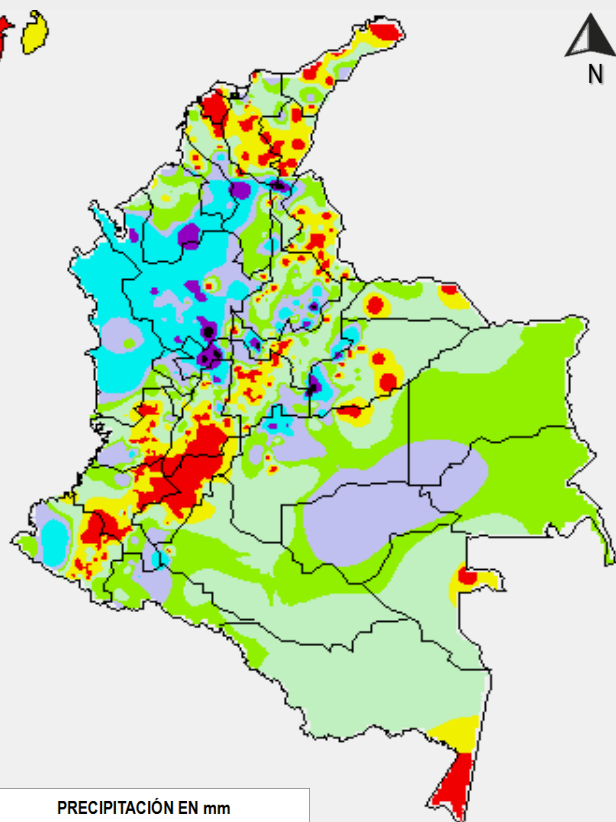
Consúltalo a diario y únete a
la Cultura del Pronóstico del IDEAM

Disponible para

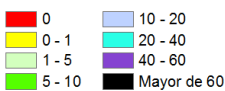


MAPAS DE PRECIPITACIÓN

Precipitación diaria: desde las 7:00 a. m. del día jueves 29 de junio hasta las 7:00 a. m. del día viernes 30 de junio de 2017.

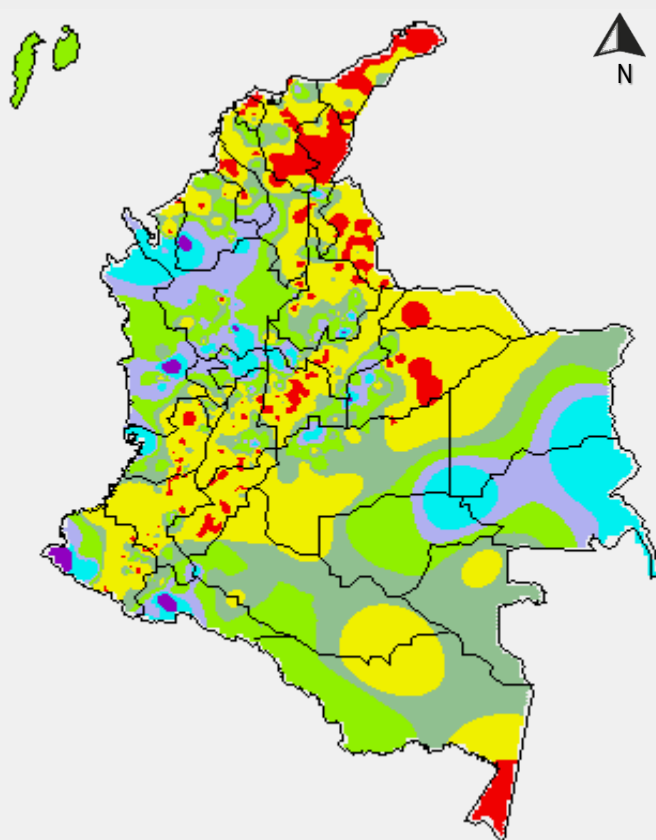


PRECIPITACIÓN EN mm



1 milímetro de precipitación equivale a 1 litro de lluvia por m²

Precipitación de los últimos 3 días: desde las 7:00 a. m. del día martes 27 de junio hasta las 7:00 a. m. del día viernes 30 de junio de 2017.



PRECIPITACIÓN EN mm



1 milímetro de precipitación equivale a 1 litro de lluvia por m²

ALERTAS VIGENTES E INFORMACIÓN ADICIONAL

Para mayor información sobre el pronóstico del estado del tiempo, informes técnicos diarios, comunicados especiales, mapas diarios de temperaturas máximas y mínimas e información diaria de precipitación se sugiere consultar los siguientes enlaces:

- [MAPA DIARIO DE TEMPERATURA MÁXIMA](#)
- [MAPA DIARIO DE TEMPERATURA MÍNIMA](#)
- [INFORMACIÓN DIARIA DE PRECIPITACIÓN Y TEMPERATURA DE LOS PRINCIPALES AEROPUERTOS DEL PAÍS](#)
- [MOAICO MAPAS DE PRECIPITACIÓN DIARIA EN MILÍMETROS](#)

ALERTAS POR NIVELES DE LOS RÍOS

REGIÓN CARIBE

SITIOS PARA LOS CUALES SE GENERA LA ALERTA

ALERTA ROJA

NIVELES ALTOS EN EL RIO MAGDALENA SECTOR EL BANCO (MAGDALENA).

Se mantiene la alerta roja dado que los niveles del río Magdalena a la altura del Banco continúan por encima de la cota crítica de desbordamiento. Se destaca que los aportantes al río Magdalena en el sector entre Puerto Berrio y El Banco han presentado ascensos moderados debido a la persistencia de la lluvia en los departamentos de Santander, Norte de Santander y Antioquia. Se prevé que se mantengan los niveles altos en el río Magdalena en este sector.

PROBABILIDAD DE AUMENTOS DE NIVEL EN EL RÍO SINÚ

Se mantiene el nivel de alerta por desbordamientos del río Sinú en la parte baja en los municipios de Lorica, San Bernardo del Viento, según el pronóstico para el día de hoy no se esperan lluvias fuertes en la cuenca, se están monitoreando los niveles del río. Se recomienda a los pobladores ribereños estar atentos y prestar atención al comportamiento de los niveles del río.

ALERTA NARANJA

NIVELES ALTOS EN EL RÍO CAUCA EN EL MUNICIPIO DE GUARANDA (SUCRE).

Se cambia la alerta roja a Naranja debido al descenso de los niveles del río Cauca en la estación las Varas, aunque con valores por encima de la cota de afectación en particular en el sector comprendido entre los municipios de Guaranda (Sucre), Achí y Pinillos (Bolívar), producto de las lluvias registradas en la cuenca alta y media, la tendencia de descenso se mantiene y se mantendrá durante los siguientes días. Se recomienda a los pobladores de la zona estar atentos a los posibles incrementos del nivel de río Cauca.

REGIÓN ORINOQUIA

SITIOS PARA LOS CUALES SE GENERA LA ALERTA

ALERTA ROJA

AUMENTO DE NIVEL EN LA PARTE MEDIA Y BAJA EL RIO META Y EN ALGUNOS DE SUS TRIBUTARIOS COMO EL RIO CRAVO NORTE, RÍO CASANARE Y RIO GUATIQUEA (DEPARTAMENTO DE META).

Se presentan niveles altos en el río Meta entre la estación Humapo en el municipio de Puerto López (Meta) y la desembocadura del río Casanare, pasando por la estación La Hermosa en el municipio de Paz de Ariporo. Igualmente, se prevé nuevos incrementos moderados en los niveles de los afluentes al río Meta, especialmente en los ríos, Guatiquía y Cravo Sur y sus aportantes. Por lo que se recomienda a la pobladores ribereños y autoridades locales y regionales de Gestión de Riesgo mantengan atento seguimiento al comportamiento de los niveles de los ríos que descienden del piedemonte llanero.

ALERTAS POR NIVELES DE LOS RÍOS

REGIÓN ORINOQUIA

SITIOS PARA LOS CUALES SE GENERA LA ALERTA

ALERTA ROJA

INCREMENTO EN EL NIVEL DEL RÍO INÍRIDA.

Se incrementa el nivel de alerta debido a los ascensos del nivel del río Inírida el cual es monitoreado a la altura del municipio de Puerto Inírida (Guainía). Los valores actuales se encuentran alrededor de los promedios históricos de la época.

REGIÓN ORINOQUIA

SITIOS PARA LOS CUALES SE GENERA LA ALERTA

ALERTA NARANJA

AUMENTO DE NIVEL EN EL RIO GUAVIARE, A LA ALTURA DEL MUNICIPIO EL SAN JOSE DEL GUAVIARE

En el municipio de San José del Guaviare, Estación del mismo nombre, se presentó un incremento lento en la parte media del río Guaviare.

REGIÓN PACÍFICO

SITIOS PARA LOS CUALES SE GENERA LA ALERTA

ALERTA NARANJA

PROBABILIDAD DE CRECIENTES SÚBITAS EN LOS RÍOS AFLUENTES DIRECTOS AL OCÉANO PACÍFICO Y EN LA CUENCA DEL RÍO SAN JUAN.

Se mantiene este nivel de alerta dado que se pronostica persistan las precipitaciones de variada intensidad en los departamentos de Valle del Cauca y Chocó, los cuales generaron incrementos súbitos en el nivel del río **San Juan** y es probable en los ríos Dagua, Anchicayá, Baudó, Docampadó, y sus ríos tributarios, entre otros. El IDEAM mantiene la recomendación para que la población en general mantenga atento seguimiento al comportamiento y fluctuaciones en los niveles de estos ríos, dado que se pronostica persistan las lluvias durante los próximos días en la región.

ALERTAS POR NIVELES DE LOS RÍOS

REGIÓN CARIBE	
SITIOS PARA LOS CUALES SE GENERA LA ALERTA	
ALERTA NARANJA	<p>NIVELES ALTOS EN EL CANAL DEL DIQUE. Se mantienen altos los niveles a la altura de la estación Gambote en el municipio de Arjona Bolívar, los cuales podrían estar afectando las márgenes del canal del Dique, similar tendencia se registra en la Ciénaga de Machado, Ciénaga del Jobo y embalse de El Guájaro.</p>
	<p>PROBABILIDAD DE INCREMENTOS SUBITOS DE NIVEL RIO SAN JORGE Se mantiene esta alerta para la cuenca del río San Jorge, dado que se prevé incrementos súbitos en el nivel del río San Jorge y sus afluentes especialmente el río San Pedro, producto de la saturación del suelo en la parte alta y media de la cuenca y por la probabilidad que persistan las lluvias de variada intensidad en sectores de la cuenca aportante. Se alerta a las poblaciones ribereñas del río San Jorge y sus principales afluentes, estar atentos al comportamiento de los niveles debido a las condiciones presentadas y los pronósticos de precipitación para los próximos días.</p>

REGIÓN ANDINA	
SITIOS PARA LOS CUALES SE GENERA LA ALERTA	
ALERTA NARANJA	<p>NIVELES ALTOS EN EL RÍO NECHÍ Y SUS AFLUENTES. Se mantiene esta alerta dadas las precipitaciones que se registraron en días anteriores en la cuenca media y baja del río Nechí, por lo que los niveles del río podrían aumentar a la altura del municipio de Zaragoza hasta su afluencia en el río Cauca. La alerta incluye probabilidad de incrementos súbitos en los tributarios como el río Grande, Anorí y Bagre. Se recomienda a los pobladores de la zona estar atentos a los incrementos del nivel del río Nechí y sus principales afluentes.</p>
	<p>PROBABILIDAD DE CRECIENTES SÚBITAS EN LOS RÍOS DE MONTAÑA DEL DEPARTAMENTO DE ANTIOQUIA. Se mantiene alerta naranja debido a las precipitaciones fuertes durante las últimas horas en el Departamento de Antioquia, exceptuando la zona del Urabá., las cuales puede generar crecientes súbitas en los ríos de las dos vertientes de la cordillera occidental y en la vertiente occidental de la cordillera central. Se recomienda especial atención al comportamiento en los niveles de los ríos Taraza, Man, Porce, Nare, San Juan y La quebrada La Liboriana y sus afluentes</p>

ALERTAS POR NIVELES DE LOS RÍOS

REGIÓN ANDINA

SITIOS PARA LOS CUALES SE GENERA LA ALERTA

PROBABILIDAD DE INCREMENTOS SUBITOS EN LOS RÍOS LEBRIJA, CARARE, SUAREZ Y OPÓN.

Se mantiene alerta amarilla dada las precipitaciones fuertes en el departamento de Santander y Boyacá, sin embargo, se pueden presentar ligeros incrementos en los niveles de las cuencas de los ríos Lebrija (Frio y de Oro), Carare, Opón, afluentes y quebradas del departamento. El IDEAM recomienda especial atención tanto a pobladores como a autoridades locales y regionales de Gestión del Riesgo para que estén atentos al comportamiento de los niveles de estos ríos y sus afluentes.

SE PREVÉ CRECIENTES SÚBITAS EN LOS RÍOS DEL EJE CAFETERO .

Se mantiene la Alerta Amarilla debido a las precipitaciones en esta región, en especial en el Departamento de Caldas, en la cuenca del río Chinchiná, es probable que se presente crecientes súbitas especialmente en los ríos Arma (municipio de Aguadas, Caldas), río Samaná (municipio de Samaná, Caldas) y río La Miel (municipio de Marquetalia, Caldas); igualmente, se pueden registrar incrementos importantes en los niveles de los ríos Chinchiná (municipio de Palestina-Caldas), Risaralda (municipio de Belalázar, Caldas), en los ríos y quebradas que atraviesan la zona urbana del municipio de Manizales (Quebrada Manizales, río Chinchiná, quebrada Guamo), río Otún (municipio de Dos Quebradas y la ciudad de Pereira, Risaralda), La Vieja (municipio de Caicedonia, Valle del Cauca), Mapa (municipio de Apia, Risaralda). El IDEAM recomienda a los pobladores de las zonas ribereñas bajas estar atentos al comportamiento de estos ríos dado que se pronostica persistan las lluvias durante los próximos días en la región.

CRECIENTES SÚBITAS EN LOS RÍOS DE LA REGIÓN DEL CATATUMBO

Se mantiene alerta amarilla debido a un incremento súbito en el río Algodonal medido a la altura de la estación La Cabaña. El IDEAM hace un llamado de atención para que pobladores ribereños y autoridades locales mantengan seguimiento al comportamiento de los niveles de los ríos Algodonal, Pamplonita, Zulia (incluyendo sus aportantes Sulasquilla, Salazar, Peralonso), Táchira y Sardinata

AUMENTO DE NIVEL RIO CAUCA A LA ALTURA DEL MUNICIPIO DE VENECIA (ANTIOQUIA)

Se registran niveles altos del río Cauca a la altura de la estación Bolombolo en el municipio de Venecia, Antioquia. El IDEAM recomienda a las autoridades de Gestión del Riesgo Local y a la población en general permanezcan atentos al comportamiento de los niveles

**ALERTA
AMARILLA**

**ALERTA
NARANJA**

ALERTAS POR NIVELES DE LOS RÍOS

REGIÓN CARIBE

SITIOS PARA LOS CUALES SE GENERA LA ALERTA

PROBABILIDAD DE OCURRENCIA DE CRECIENTES SÚBITAS EN LOS RÍOS QUE DESEMBOCAN EN EL GOLFO DE URABÁ.

Se mantiene alerta amarilla dado que no se descarta la ocurrencia de crecientes súbitas de carácter moderado en los ríos Mulatos, Chigorodó, Carepa, Apartadó, Unguia, Tolo Tanela Vijagüal, Zungo, Grande, Tíe, Caimán Viejo y Caimán Nuevo, río León, Guadualito, Currulao y Turbo. El IDEAM mantiene la recomendación a la población asentada a lo largo de las corrientes de esta zona, especialmente en los municipios de Apartadó, Turbo, Chigorodó, Carepa y San Pedro de Urabá, dado que se pronostica persistan las lluvias durante los próximos días en la región.

CRECIENTES SÚBITAS EN EL RÍO ATRATO.

Se mantiene alerta debido a los continuos incremento súbitos que se han registrado en el nivel del río Atrato a la altura de Quibdó (Chocó). Además dada la probabilidad que persistan las lluvias de variada intensidad durante los próximos días en las cuencas aportantes, se pueden presentar nuevos incrementos en los niveles de los afluentes en la cuenca alta y media, especialmente en el río Capa, Murri y Sucio.

PROBABILIDAD DE CRECIENTES SÚBITAS EN QUEBRADAS Y ARROYOS DE LOS DEPARTAMENTOS DE ATLÁNTICO, BOLÍVAR, SUR DE CÓRDOBA Y CESAR

Se mantiene la alerta dado las precipitaciones presentadas en la zona y ante la probabilidad de crecientes súbitas en los ríos de los departamento de Atlántico, Bolívar, Sur de Córdoba y Cesar, ya que se espera persistan las lluvias de carácter fuerte en estos departamentos durante los próximos días. Se destaca la probabilidad de incrementos súbitos con valores altos en los niveles de los ríos Ariguaní, Guatapuri, Urumita y Maracas, afluentes al río Cesar, al igual que para los ríos, quebradas y arroyos del departamento de Cesar, Bolívar. Se incluyen los arroyos y quebradas del departamento de Atlántico. El IDEAM recomienda a los comités de Gestión del Riesgo, tanto locales como regionales, estar atentos a las fluctuaciones y variaciones de los ríos, quebradas y arroyos de los anteriores departamentos enunciados, así como a la comunidad en general asentada en las márgenes de estos ríos, para que estén atentos al comportamiento de los ríos.

**ALERTA
AMARILLA**

ALERTAS POR NIVELES DE LOS RÍOS

REGIÓN PACIFICO

SITIOS PARA LOS CUALES SE GENERA LA ALERTA

ALERTA AMARILLA

PROBABILIDAD DE CRECIENTES SUBITAS EN LOS RIOS DE LA CUENCA DEL RIO MIRA

Dadas las precipitaciones ocurridas durante la noche y la madrugada de ayer se han generado incrementos súbitos de nivel en los principales afluentes de la región, como se verifica en la estación San Juan en el Río Mira; se considera que la situación pueda presentarse nuevamente dadas las condiciones de precipitación que se esperan para las próximas horas. Se recomienda a la población aledaña a las riberas de los ríos estar atenta a los cambios que puedan presentarse en los niveles de las corrientes.

REGIÓN AMAZONAS

SITIOS PARA LOS CUALES SE GENERA LA ALERTA

ALERTA AMARILLA

PROBABILIDAD DE INCREMENTOS EN EL NIVEL DE LOS RÍOS MOCOA, SANGOYACO Y MULATO, UBICADOS EN LA PARTE ALTA DE LA CUENCA DEL RÍO CAQUETÁ.

Debido a la saturación de las cuencas de los ríos Mulato, Sangoyaco y La quebrada la Taruca, y al pronóstico de lluvias para los próximos días en la región, se mantiene esta alerta dado que se pueden presentar nuevos incrementos en los niveles de estos ríos que atraviesan la ciudad de Mocoa. El IDEAM recomienda a las autoridades de Gestión del Riesgo Local y a la población en general permanezcan atentos al comportamiento de los niveles de estos ríos.

ALERTAS POR AMENAZAS DE INCENDIOS DE LA COBERTURA VEGETAL

ALERTA ROJA:

Amenaza Alta o muy alta de ocurrencia de incendios de la cobertura vegetal en zonas de bosques, cultivos y pastos, localizados en los siguientes municipios y sectores aledaños:

ALERTA NARANJA:

Amenaza moderada de ocurrencia de incendios de la cobertura vegetal en zonas de bosques, cultivos y pastos, localizados en los siguientes municipios y sectores aledaños:

REGIÓN ANDINA	
SITIOS PARA LOS CUALES SE GENERA LA ALERTA	
ALERTA NARANJA	<p>NARIÑO: Aldana, Chachagüí, Cuaspud (Carlosama), Cumbal, Guachucal, Ipiales, Mallama (Piedrancha), Pasto, Potosí, Santa Cruz (Guachavés), Tangua, Túquerres y Yacuanquer.</p> <p>TOLIMA: Ambalema.</p>

ALERTAS POR AMENAZAS DE DESLIZAMIENTO

ALERTA ROJA:

Amenaza alta a muy alta por deslizamientos de tierra detonados por lluvias, localizados en los siguientes municipios:

ALERTA NARANJA:

Amenaza moderada por deslizamientos de tierra detonados por lluvias, localizados en los siguientes municipios:

REGIÓN CARIBE

SITIOS PARA LOS CUALES SE GENERA LA ALERTA

**ALERTA
NARANJA**

BOLÍVAR: Magangué, Pinillos.
CESAR: Pailitas.
CÓRDOBA: Montelíbano, Tierralta, Valencia..

REGIÓN ANDINA

SITIOS PARA LOS CUALES SE GENERA LA ALERTA

**ALERTA
NARANJA**

ANTIOQUIA: Argelia, Briceño, Carmen De Viboral, Cocorná, Fredonia, Ituango, La Pintada, Marinilla, Nariño, Peñol, San Francisco, San Luis, Sonsón, Valdivia, Yarumal.
BOYACÁ: Campohermoso, Labranzagrande, Maripí, Muzo, Páez, Pauna, San Luis de Gaceno, San Pablo de Borbur
CALDAS: Pensilvania, Samaná, Victoria.
CUNDINAMARCA: Guayabetal y Paratebueno.
SANTANDER: Coromoro, Encino.

REGIÓN ORINOQUIA

SITIOS PARA LOS CUALES SE GENERA LA ALERTA

**ALERTA
NARANJA**

CASANARE: Aguazul, Sabanalarga, Tauramena, Yopal.
META: Acacias, Barranca de Upía, El Calvario, Villavicencio.

REGIÓN PACÍFICO

SITIOS PARA LOS CUALES SE GENERA LA ALERTA

**ALERTA
NARANJA**

CHOCÓ: Atrato, Bagadó, Cértogui, El Cantón del San Pablo, Lloró, Quibdó, Rio Quito, Tadó, Unión Panamericana.
NARIÑO: Barbacoas, Francisco Pizarro, Magüí, Ricaurte, Roberto Payán, Tumaco

ALERTAS POR AMENAZAS DE DESLIZAMIENTO

ALERTA ROJA:

Amenaza alta a muy alta por deslizamientos de tierra detonados por lluvias, localizados en los siguientes municipios:

ALERTA NARANJA:

Amenaza moderada por deslizamientos de tierra detonados por lluvias, localizados en los siguientes municipios:

REGIÓN CARIBE

SITIOS PARA LOS CUALES SE GENERA LA ALERTA

ALERTA AMARILLA

CESAR: La Gloria, Pelaya y Valledupar.
CÓRDOBA: Puerto Libertador.
LA GUAJIRA: San Juan del Cesar.
MAGDALENA: Ciénaga, Fundación y Santa Marta

REGIÓN ANDINA

SITIOS PARA LOS CUALES SE GENERA LA ALERTA

ALERTA AMARILLA

ANTIOQUIA: Abejorral, Amagá, Amalfi, Andes, Angelópolis, Angostura, Anorí, Apartadó, Armenia, Cáceres, Caldas, Campamento, Cañasgordas, Caracolí, Caramanta, Carepa, Chigorodó, Ciudad Bolívar, Concordia, Dabeiba, Ebéjico, Frontino, Giraldo, Gómez Plata, Granada, Heliconia, La Ceja, La Unión, Maceo, Medellín, Montebello, Mutatá, Puerto Berrío, Puerto Nare, Puerto Triunfo, Remedios, Salgar, San Carlos, Santa Bárbara, Santa Fe de Antioquia, Santa Rosa de Osos, Segovia, Sopetrán, Tarazá, Tarso, Toledo, Turbo, Uramita, Urrao, Vegachí, Venecia, Yalí, Yolombó

BOYACÁ: Almeida, Aquitania, Berbeo, Betétiva, Buenavista, Chinavita, Chita, Chivor, Coper, Corrales, El Espino, Gámeza, Guicán, La Victoria, Macanal, Miraflores, Mongua, Moniquirá, Otanche, Pachavita, Pajarito, Panqueba, Paya, Paz de Río, Pesca, Pisva, Puerto Boyacá, Quípama, Rondón, Saboyá, San José de Pare, Santa María, Santana, Socotá, Sogamoso, Tasco, Tibaná, Tópaga, Turmequé, Umbita, Ventaquemada.

CALDAS: Aguadas, Chinchiná, Filadelfia, La Merced, Manizales, Manzanares, Marmato, Marquetalia, Marulanda, Neira, Norcasia, Pácora, Salamina, Supia, Villamaria.

CUNDINAMARCA: Agua de Dios, Albán, Anapoima, Anolaima, Apulo, Arbeláez, Beltrán, Bituima, Bogotá, D.C., Bojacá, Cabrera, Cachipay, Caparrapí, Cáqueza, Carmen de Carupa, Chaguaní, Chipaque, Chocontá, Cucunubá, El Colegio, El Peñón, El Rosal, Facatativá, Fusagasugá, Gachetá, Gama, Granada, Guaduas, Guatavita, Guayabal de Siquima, Gutiérrez, Jerusalén, La Calera, La Mesa, La Palma, La Peña, La Vega, Lenguazaque, Machetá, Medina, Nilo, Nimaíma, Nocaima, Pacho, Paime, Pandi, Pasca, Pulí, Quebradanegra, Quetame, Quipile, Ricaurte, San Antonio de Tequendama, San Bernardo, San Cayetano, San Francisco, San Juan de Rioseco, Sasaima, Sesquilé, Sibaté, Silvania, Soacha, Subachoque, Suesca, Supatá, Sutatausa, Tabio, Tausa, Tena, Tibacuy, Tocaima, Topaipi, Ubalá, Utica, Venecia, Vergara, Vianí, Villagómez, Villapinzón, Villeta, Viotá, Yacopí, Zipacón, Zipaquirá.

ALERTAS POR AMENAZAS DE DESLIZAMIENTO

ALERTA ROJA:

Amenaza alta a muy alta por deslizamientos de tierra detonados por lluvias, localizados en los siguientes municipios:

ALERTA NARANJA:

Amenaza moderada por deslizamientos de tierra detonados por lluvias, localizados en los siguientes municipios:

REGIÓN ANDINA

SITIOS PARA LOS CUALES SE GENERA LA ALERTA

ALERTA AMARILLA

HUILA: Aipe, La Plata y Neiva.

NORTE DE SANTANDER: Ábrego, Cácuta, Chinácota, Chitagá, Convención, Cucutilla, Durania, El Zulia, Gramalote, Hacarí, Labateca, Lourdes, Pamplona, Salazar, San Calixto, Sardinata, Silos, Teorama, Toledo, Villa Caro.

QUINDÍO: Calarcá, Córdoba y Salento.

RISARALDA: Santa Rosa de Cabal.

SANTANDER: Albania, Barbosa, Bolívar, Carcasí, Charalá, Chipatá, Contratación, El Carmen, El Guacamayo, Florián, Floridablanca, Girón, Guavatá, Guepsa, La Belleza, La Paz, Landázuri, Lebrija, Macaravita, Matanza, Mogotes, Puente Nacional, Rionegro, San Andrés, San Benito, San Miguel, San Vicente de Chucurí, Santa Helena del Opón, Sucre, Tona, Valle de San José, Vélez.

TOLIMA: Alpujarra, Anzoátegui, Armero (Guayabal), Ataco, Cajamarca, Carmen de Apicalá, Casabianca, Chaparral, Cunday, Dolores, Falan, Fresno, Herveo, Ibagué, Icononzo, Lérica, Líbano, Mariquita, Melgar, Murillo, Natagaima, Palocabildo, Planadas, Prado, Purificación, Rioblanco, Roncesvalles, San Antonio, Villahermosa, Villarrica.

REGIÓN ORINOQUIA

SITIOS PARA LOS CUALES SE GENERA LA ALERTA

ALERTA AMARILLA

CASANARE: Chámeza, Hato Corozal, La Salina, Monterrey, Nunchía, Paz de Ariporo, Pore, Recetor, Támara.

META: Cubarral, Cumaral, Guamal, Restrepo.

REGIÓN PACÍFICA

SITIOS PARA LOS CUALES SE GENERA LA ALERTA

ALERTA AMARILLA

CAUCA: Almaguer, Bolívar, Buenos Aires, Caldono, Corinto, El Tambo, Inzá, Jambaló, La Sierra, La Vega, López, Miranda, Páez, Rosas, Santa Rosa, Silvia, Suárez, Toribío, Totoró.

CHOCÓ: Alto Baudó, Bahía Solano, Belén de Bajirá, El Carmen, Medio Atrato, Sipí.

NARIÑO: Albán, Buesaco, Cumbitara, Linares, Samaniego.

VALLE DEL CAUCA: Bolívar, Buenaventura, Buga, Bugalagrande, Calima, Dagua, El Cerrito, El Dovio, Palmira, San Pedro, Sevilla, Tuluá, Versalles

REGIÓN AMAZONIA

SITIOS PARA LOS CUALES SE GENERA LA ALERTA

ALERTA AMARILLA

CAQUETÁ: Belén de Los Andaquíes, Morelia

PUTUMAYO: Mocoa.

ALERTAS POR AMENAZAS DE DESLIZAMIENTO

ALERTA ROJA:
Amenaza alta a muy alta por deslizamientos de tierra detonados por lluvias, localizados en los siguientes municipios:

ALERTA NARANJA:
Amenaza moderada por deslizamientos de tierra detonados por lluvias, localizados en los siguientes municipios:

SECTORES VIALES IDENTIFICADOS CON POTENCIALIDAD DE DESLIZAMIENTOS, EN LOS CUALES GENERAN ALERTAS	
DEPARTAMENTO	SECTOR VIAL
ANTIOQUIA	Los Llanos – Tarazá Santuario - Cruce Ruta 45 (Caño Alegre)
BOYACÁ	El Crucero – Aguazul Otanche - Río Minero Río Minero - Chiquinquirá Santuario - Cruce Ruta 45 (Caño Alegre)
CASANARE	Aguazul – Yopal Barranca de Upía - Monterrey El Crucero – Aguazul El Secreto - Aguaclara Yopal - Paz de Ariporo
CHOCÓ	Certeguí - Quibdó Las Animas - Certeguí Las Animas – Mumbú Quibdó - La Mansa Río Pató (El Afirmado) - La Ye (Las Animas)
CUNDINAMARCA	Bogotá (El Portal) – Villavicencio
META	Bogotá (El Portal) - Villavicencio Pipiral - Villavicencio
NARIÑO	Junín – Tuquerres Tumaco - Junín

ALERTAS METEOMARINA

MAR CARIBE

ALERTA NARANJA

POR TIEMPO LLUVIOSO

Se prevén precipitaciones intermitentes durante el día, en algunos casos con tormentas eléctricas ocasionales, sobre el occidente del mar Caribe, incluidas las inmediaciones del archipiélago de San Andrés y Providencia, al igual que en sectores aledaños al litoral de Córdoba y Golfo de Urabá. Por lo tanto, se recomienda a pescadores y usuarios de embarcaciones de poco calado consultar con las Capitanías de puerto antes de zarpar, de igual forma, se recomienda a los habitantes costeros estar atentos a la evolución de las condiciones meteorológicas.

ALERTA AMARILLA

POR VIENTO Y OLEAJE

Incremento en la intensidad del viento con velocidades de 15 a 20 nudos (37.0 a 56.5 km/h) con ráfagas de hasta 30 nudos y alturas del oleaje entre 1,0 a 3.0 metros, en el oriente del mar Caribe colombiano. Por lo tanto, se recomienda a pescadores y usuarios de embarcaciones de poco calado consultar con las Capitanías de puerto antes de zarpar y a los habitantes costeros estar atentos a la evolución de las condiciones meteorológicas.

OCÉANO PACÍFICO

ALERTA AMARILLA

POR TIEMPO LLUVIOSO.

Se estiman precipitaciones acompañadas en algunos momentos de descargas eléctricas, en sectores costeros y altamar del océano Pacífico Colombiano. Por lo tanto, se recomienda a pescadores y usuarios de embarcaciones de poco calado consultar con las Capitanías de puerto antes de zarpar y a los habitantes costeros estar atentos a la evolución de las condiciones meteorológicas.

POR PLEAMAR.

Hasta hoy viernes 30 de junio, el nivel del mar estará influenciado por una de las pleamares más significativas en el centro y sur de la cuenca del Pacífico colombiano. Por lo anterior, se sugiere a los habitantes costeros estar atentos a la evolución de este fenómeno.

°C: grados Celsius

m: metros

mm: milímetros

msnm: metros sobre nivel del mar

Km/h: kilómetros por hora

HLC: hora local colombiana

GOES: Geostationary Operational Environmental Satellites (Satélite Geoestacionario Operacional Ambiental).

GOES-13 es el designado GOES-Este, localizado en 75° W sobre el ecuador geográfico.

PNN: Parque Nacional Natural

SFF: Santuario de Fauna y Flora



ALERTA ROJA. PARA TOMAR ACCIÓN Advierte al Sistema Nacional de Gestión del Riesgo de Desastres sobre el peligro de un fenómeno y sus efectos adversos sobre la población. Se emite una alerta sólo cuando la identificación de un evento extraordinario indique la amenaza inminente y cuando la gravedad del fenómeno requiera atención prioritaria de los comités departamentales y locales.



ALERTA NARANJA. PARA PREPARARSE Indica la amenaza de un fenómeno. No implica riesgo inmediato por lo que es catalogado como un mensaje para informarse y prepararse. El aviso implica vigilancia continua ya que las condiciones son propicias para el desarrollo de un suceso natural.



ALERTA AMARILLA. PARA INFORMARSE Se emite cuando las condiciones hidrometeorológicas son favorables para la ocurrencia de un fenómeno natural y pueden aumentar el riesgo según los pronósticos. Por sus características, este nivel está encaminado a informar.

CONDICIONES NORMALES Indica que no existe ninguna clase de alerta para la región o zona mencionada.

OMAR FRANCO | Director General

CHRISTIAN EUSCÁTEGUI | Jefe Oficina del Servicio de Pronósticos y Alertas

Profesionales de Turno:

Camilo Acosta, Viviana Chivatá, David Cortés, Cortes, Claudia Torres, Pérez, Mauricio Torres, Alberto Pardo.
<http://www.ideam.gov.co>

Correos electrónicos: servicio@ideam.gov.co, alertas@ideam.gov.co

Calle 25D # 96B - 70, Piso 3. Bogotá, D.C., Colombia.

Teléfono: 3075625 Ext. 1334-1336.

Síganos en:

